

Snelstartgids

Koppelen Pure Charge&Go BCT IX aan uw PC



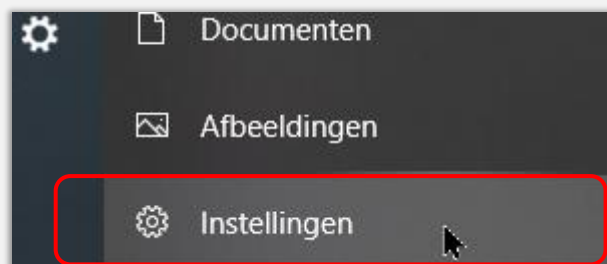
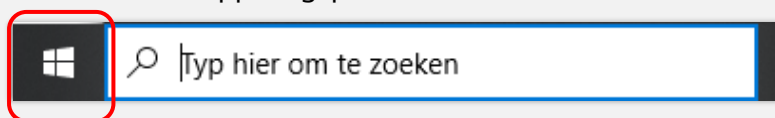
Stap 1

Schakel uw hoortoestellen uit en vervolgens weer in – ze staan nu gedurende 3 minuten in koppelmodus.

Let op: Als uw hoortoestellen al zijn gekoppeld met een ander apparaat in de buurt, schakel dan de Bluetooth van dat apparaat uit gedurende het koppelingsproces.

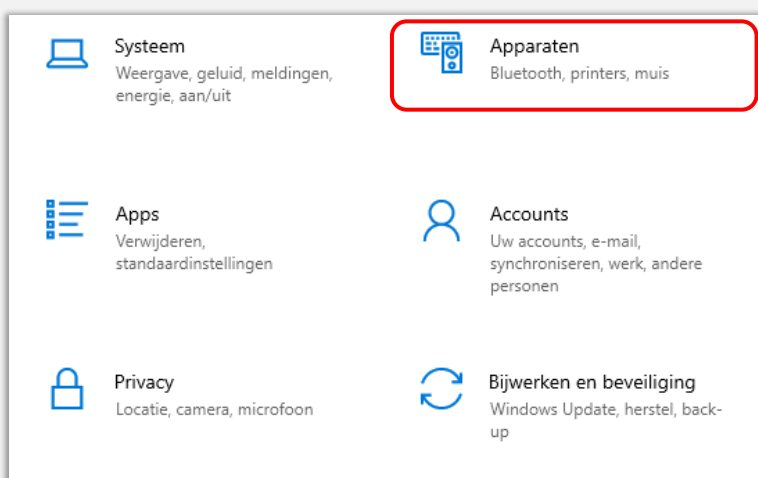
Stap 2

Open **Instellingen** door te klikken op het Windows icoon in de taakbalk onderaan uw scherm en kies vervolgens voor **Instellingen**.



Stap 3

Selecteer **Apparaten** in het instellingen menu.



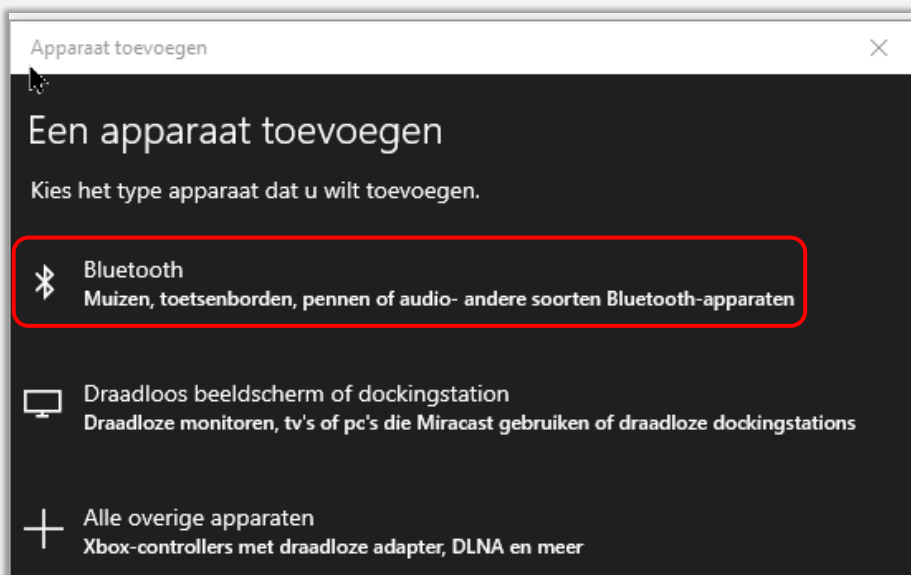
Stap 4

Zorg ervoor dat het Bluetooth schuifje in het scherm actief staat en klik op **Bluetooth- of ander apparaat toevoegen**



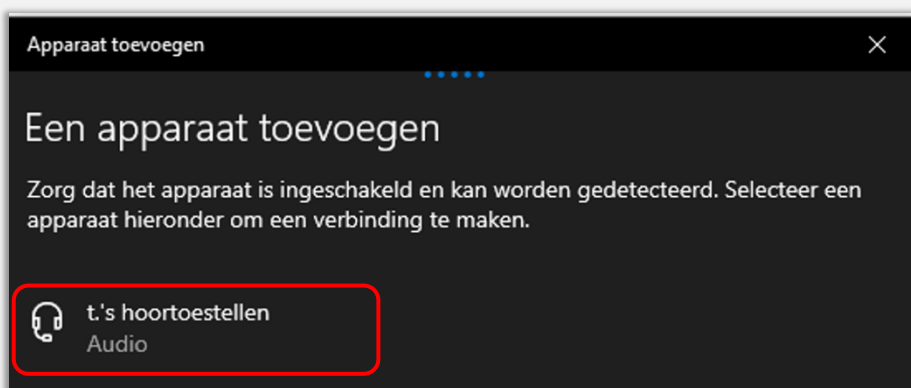
Stap 5

Klik op het **Bluetooth** apparaat.



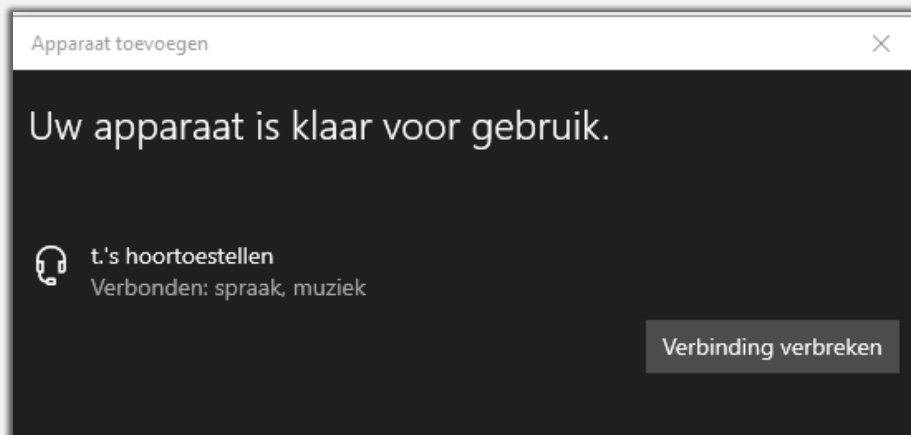
Stap 6

Het kan even duren voordat het apparaat zichtbaar is. **Klik op het hoortoestel op uw PC** om het koppelproces af te ronden.



Stap 7

Vanaf nu kunt u streamen van uw PC naar uw Pure Charge&Go BCT IX hoortoestellen.



Microsoft en Windows zijn handelsmerken van the Microsoft group . Het Bluetooth® merk en logos zijn eigendom van Bluetooth SIG, Inc. en elk gebruik ervan door WSAUD A/S gebeurt onder licentie.